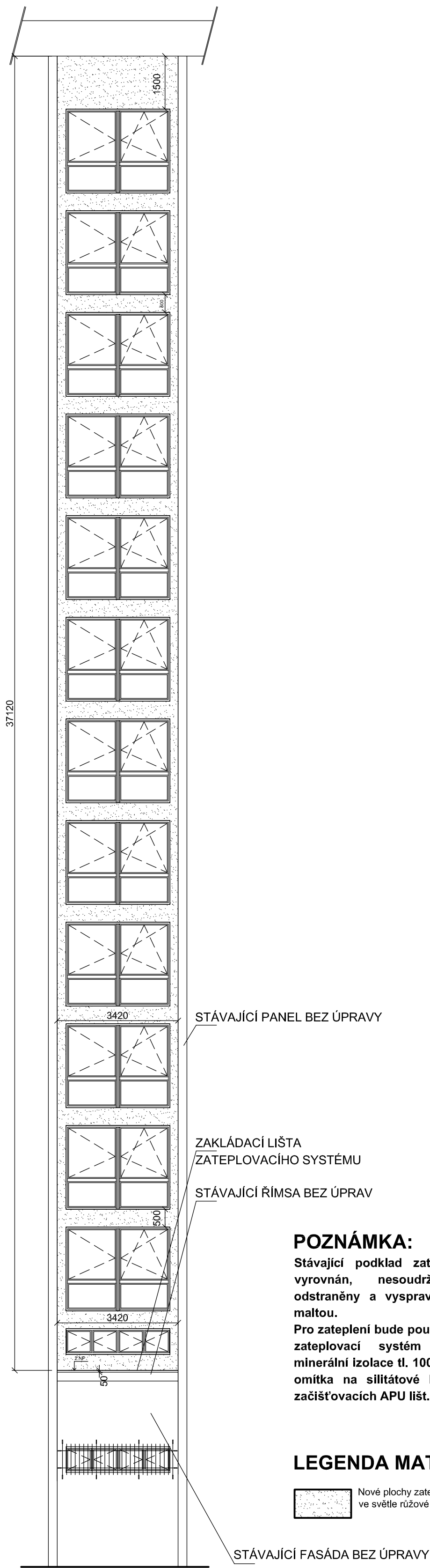


K2- OKNA CHODBY EVAKUAČNÍHO SCHODIŠTĚ - POHLED



ZMĚNA Č.1

Zodp. projektant: Ing. Petr Dlouhý	Vypracoval: Jana Košťálová	<div><div><div></div><div>Correct BC, s.r.o.</div></div><div><div>E. Krásnohorské 1339/15, 400 01 Ústí nad Labem</div><div>IČO: 250 285 88, DIČ: CZ250 285 88</div></div></div>	
Akce: Výměna výplní otvorů v části objektu Kolej K2 UJEP Ústí nad Labem		Datum: 06/2015	Arch. č. : 08/2014
		Stupeň: DPS	Měřítko: 1:100
Název výkresu: OKNA CHODBY EVAKUAČNÍHO SCHODIŠTĚ - POHLED			Č.výkresu: D.1.b- 08